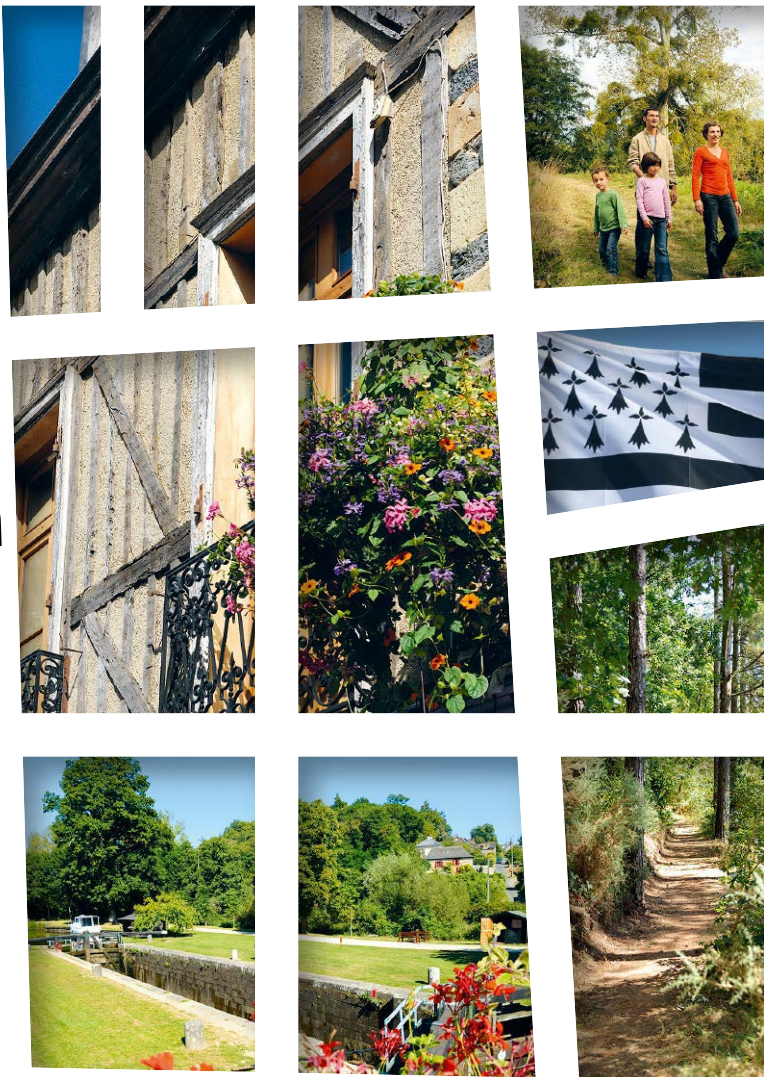




Balades en

Pays de Rennes



Adresses utiles Légende et pictos

- Point de départ
- Parking
- Numéro de repère pas à pas
- Aire de pique-nique
- Aire de jeux
- Observatoire à oiseaux
- Espace de loisirs et/ou baignade surveillée
- Information/accueil
- Panorama, point de vue
- Château, manoir ouvert au public
- Château, manoir fermé au public
- Patrimoine bâti
- Site ou patrimoine industriel
- Petit patrimoine (lavoir, pont...)
- Parcs et jardins
- Espaces naturels
- Église et/ou monument religieux
- Croix et calvaires
- Verger, prairie, bois, clairière
- Balisage
- Accès poussette

Offices de Tourisme du Pays de Rennes

Office de Tourisme et des congrès de Rennes Métropole****
11, rue Saint-Yves
CS 26 410
35 064 Rennes cedex
Tél : 02 99 67 11 11
infos@tourisme-rennes.com
www.tourisme-rennes.com

Office de Tourisme du Pays de Châteauaugiron*
Pour venir : Le Château
Pour nous écrire :
16 rue de Rennes
35 410 Châteauaugiron
Tél : 02 99 37 89 02
office.tourisme@cc-payschateaugiron.fr
www.tourisme-payschateaugiron.fr

Office de Tourisme de Bruz*
11, place du Docteur Joly
35 170 Bruz
Tél : 02 99 05 56 56
office.de.tourisme.bruz@wanadoo.fr
www.ville-bruz.fr

Point I du Pays d'Aubigné
Étang de Boulet - La Bijouterie
35 440 Feins
Tél : 02 99 69 70 69
contact@pays-aubigne.fr
www.pays-aubigne.fr

Organismes du tourisme

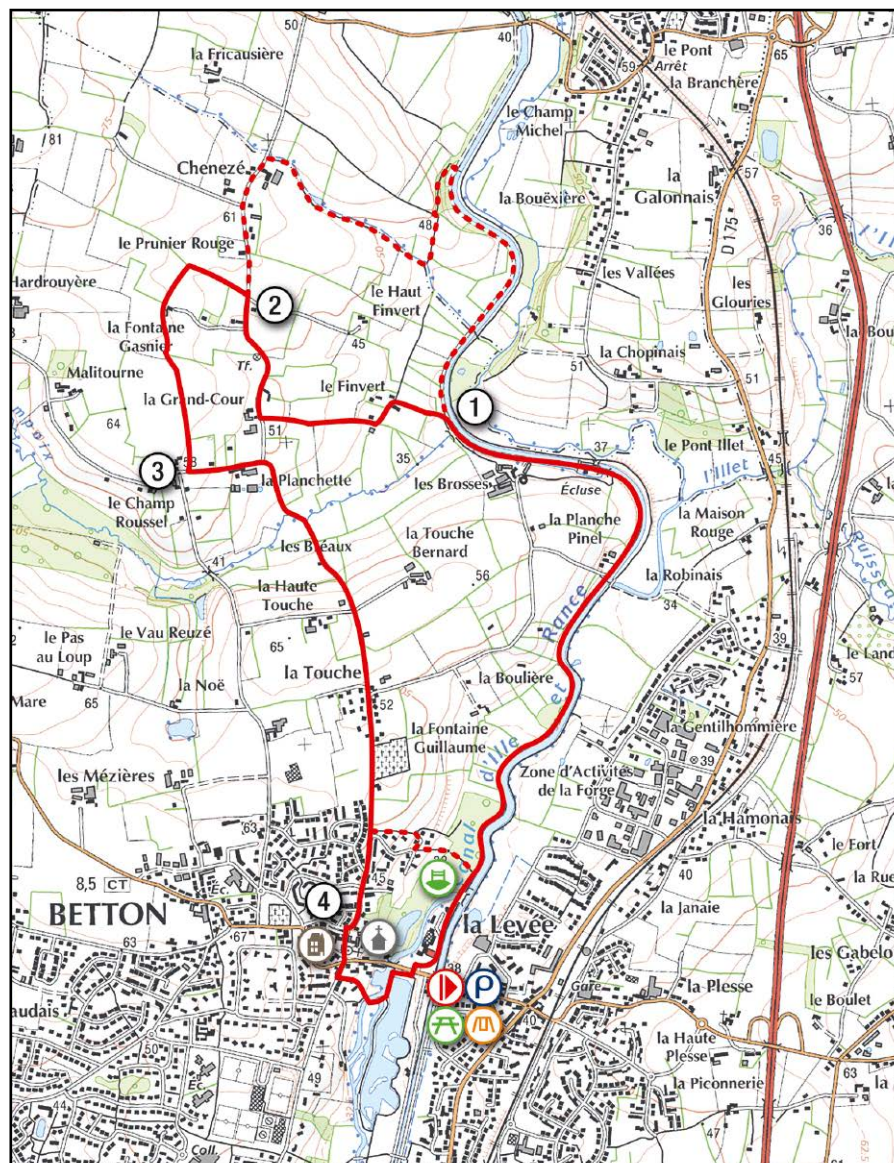
Comité Départemental du Tourisme Haute Bretagne Ile et Vilaine
www.bretagne35.com

Comité Régional du Tourisme
www.tourismebretagne.com

Organismes de la randonnée pédestre

Comité Départemental de la Randonnée Pédestre d'Ille et Vilaine (CDRP 35)
Maison départementale des sports
13B, avenue Cucillé
35 065 Rennes cedex
Tél : 02 99 54 67 61
info@rando35.fr
www.rando35.fr

Betton



250 m



Place de la Cale (place du Marché)



Rouge



Place de la Cale (place du Marché)



Non Accessible

Au cours de cette balade, vous longerez le canal d'Ille-et-Rance puis, partirez à la découverte de quelques éléments bâtis tels : la maison à pans de bois de la Grand Cour, l'église néo-romane Saint-Martin ou la médiathèque Théodore Monod, nominée au Grand prix national de la construction bois publique et collective.

Depuis le point de départ, longer les berges du canal, du côté mairie. On peut observer les prairies humides de la fontaine Guillaume. Passer l'écluse des Brosses.

- 1 Parcourir 600 m et tourner à gauche en franchissant le petit pont qui enjambe le contre fossé du canal. Continuer sur le chemin d'exploitation puis, sur la route goudronnée qu'il faut suivre entre les habitations jusqu'au carrefour. Tourner à droite.

Variante : suivre le canal jusqu'à la borne 17, monter à gauche puis encore à gauche jusqu'à la route. Prendre à gauche jusqu'au Haut Finvert et regagner le chemin de terre situé à droite.

- 2 Longer la route sur 400 m en passant devant la maison à pans de bois de la Grand Cour puis, s'engager sur le sentier bocager à gauche, face au Haut Finvert. À l'intersection avec un autre chemin bocager, monter sur la gauche et descendre en bordure de champ.

- 3 Le chemin débouche sur la route goudronnée du Champ Roussel à la Planchette que l'on prend sur la gauche. Dans le virage, s'engager à droite sur le chemin herbeux et descendre jusqu'au cours d'eau. Le traverser en empruntant la passerelle. Passer devant la longère au lieu-dit les Brageaux et poursuivre tout droit sur la route bordée d'arbres, jusqu'à la rue de Cornouailles. Au carrefour, aller en face et continuer tout droit jusqu'au centre-ville.

Variante : En descendant vers le centre-ville, au niveau du chemin situé à gauche de la rue du Clos Paisible, il est possible de traverser le petit lotissement de Riquenon et de regagner le chemin de halage.

- 4 Se diriger vers l'église et emprunter l'escalier. Au carrefour, poursuivre en face et traverser le parking sur la gauche pour rejoindre la médiathèque Théodor Monod. La longer et emprunter les chemins qui longent le plan d'eau pour rejoindre le point de départ.



À Voir

Prairies humides de la Fontaine Guillaume.

Écluse des Brosses.

Maison à pans de bois de la Grand Cour.

Médiathèque Théodore Monod.

Église Saint-Martin et son belvédère.